



**HURAKAN**

# ІНСТРУКЦІЯ

**ПРОФЕСІЙНИЙ БЛЕНДЕР**

**МОДЕЛЬ: HKN-HBH2000STH**



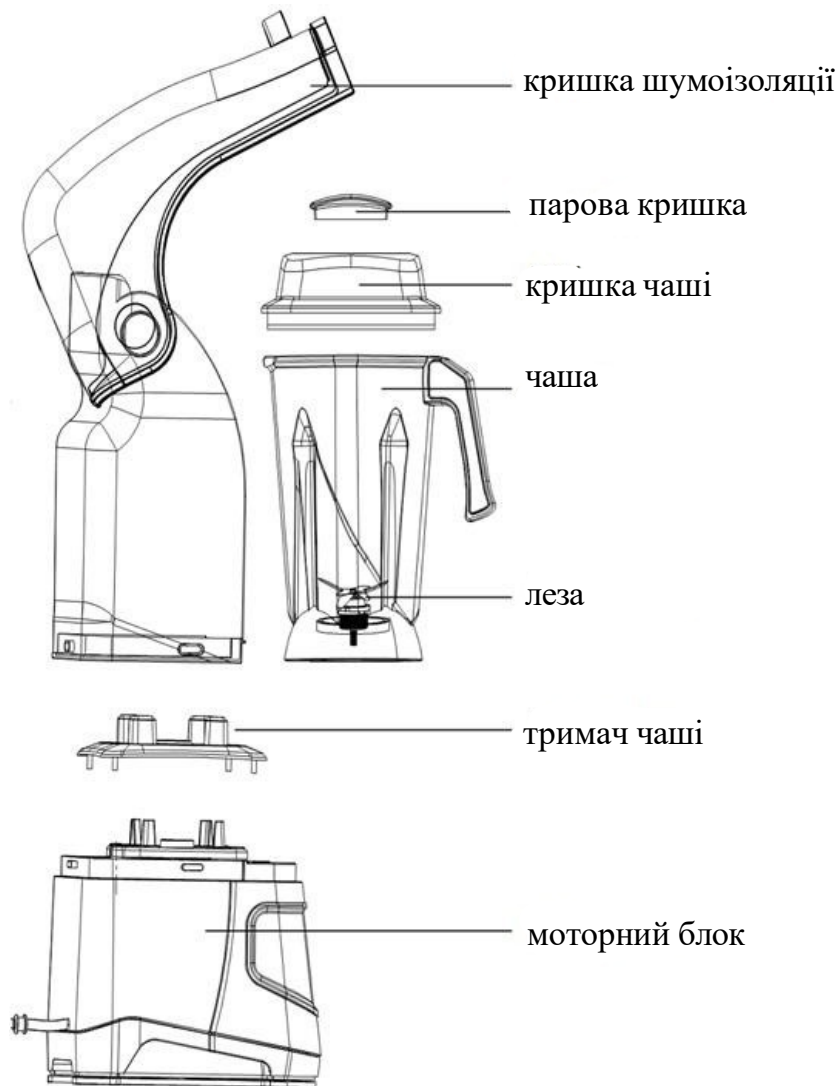
## **ВСТУП**

### **ШАНОВНІ ПАНОВЕ!**

Ви придбали професійне обладнання. Перш ніж Ви приступите до роботи з ним, обов'язково ознайомтеся з цією інструкцією та зберігайте її протягом усього терміну експлуатації.! Дане обладнання призначене для використання на підприємствах громадського харчування

### **ВАЖЛИВІ ЗАХОДИ**

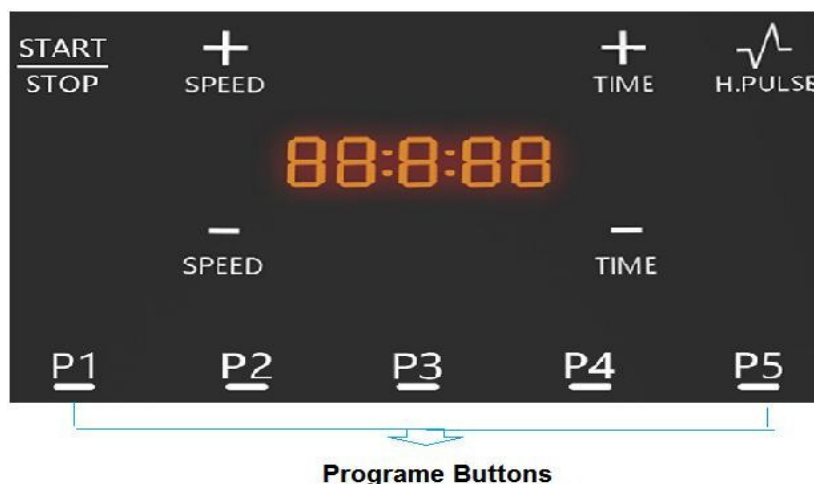
Усі користувачі цього приладу повинні прочитати та зрозуміти ці запобіжні заходи перед початком роботи, щоб уникнути травмування та пошкодження приладу.



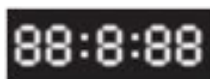
## ЧАСТИНИ ПРИЛАДУ



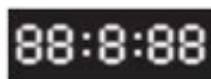
## ПАНЕЛЬ КЕРУВАННЯ



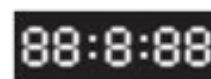
## ДИСПЛЕЙ



Індикатор програми P1~P5  
Індикатор стадії DIY S1~S6



Швидкість обертання 1~9  
DIY Налаштування швидкості  
1~9



Тривалість 01~90 сек.  
Час захоплення DIY 01~90 сек.

## ПОЧАТОК РОБОТИ

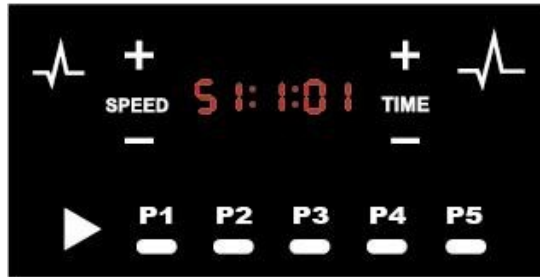
- Підключіть блендер.
- Перевірте дисплей.
- Готовий до використання, коли блимає кнопка Пуск/Стоп.
- Відкрийте звукову кришку та вийміть чашу. Насипте інгредієнти в чашу та закрийте кришку. Потім поставте чашу назад у блендер.
- Закрийте звукову кришку та увійдіть у режим активації двигуна, торкнувшись миготливої кнопки п.
- Виберіть потрібні кнопки програми або встановіть час і швидкість і натисніть кнопку Пуск.
- Якщо вам потрібне миттєве змішування, довго натисніть кнопку Pulse протягом потрібного часу.

## ПРОГРАМИ

Цей блендер призначений для запам'ятовування 5 програм за рецептами користувача. Кожна програма складається з 6 етапів, і кожен етап можна запам'ятати за часом і швидкістю

програма	час	Приклад використання
P1	18 сек	Менша швидкість змішування
P2	14 сек	Свіжовичавлений сік, каша, смузі тощо.
P3	15 сек	
P4	25 сек	
P5	40 сек	Соус та інші напої

## НАЛАШТУВАННЯ ПРОГРАМИ



Перехід до етапу 1, мінімальна швидкість / хв час



Перехід до етапу 6, максимальна швидкість / максимальний час

1. Натисніть і утримуйте потрібну кнопку (P1~P5), щоб встановити, режим DIU ввійде зі звуковим сигналом і відобразиться етап S1.
2. Встановіть бажану швидкість (1~9) і час (1~90),
3. Торкніться кнопки програми, потім відобразиться етап S2.
4. Встановіть швидкість і час відповідно до Статті 2 для Етапу 2 до Етапу 6.
5. Торкніться програми налаштування, і вона запам'ятовується зі звуковим сигналом.

## РЕЖИМ ПРОГРАМИ ЗА ЗАМОВЧУВАННЯМ

Для цієї програми блендера можна встановити режим за замовчуванням за допомогою заводських налаштувань.

1. Тривале натискання P1 і P2.
2. Програми за замовчуванням відобразять звуковий сигнал.

## ***ДОГЛЯД ТА ЧИЩЕННЯ***

1. Наповніть ємність до половини теплою водою і додайте в ємність пару крапель рідкого засобу для миття посуду.
2. Зафіксуйте або штовхніть всю кришку, що складається з двох частин, у заблоковане положення.
3. Виберіть низьку швидкість. Потім увімкніть блендер та повільно збільште швидкість до середньої та високої.
4. Запустіть блендер на високій швидкості протягом 30-60 секунд.
5. Вимкніть блендер, промийте та злийте воду з контейнера

## ***ДЕЗИНФІКАЦІ***

1. Дотримуйтесь інструкцій зі звичайного очищення, наведених вище.
2. Наповніть ємність до половини водою та 1,5 чайними ложками рідкого відбілювача.
3. Зафіксуйте або штовхніть всю кришку, що складається з двох частин, у заблоковане положення.
4. Виберіть низьку швидкість. Потім увімкніть машину та повільно збільште швидкість до середньої та високої.
5. Запустіть блендер на високій швидкості протягом 30-60 секунд.
6. Вимкніть блендер та дайте суміші постояти в контейнері ще 90 секунд.
7. Вилийте відбілюючу суміш. Залиште контейнер для висихання на повітрі.
8. Не змивайте після дезобробки.

Виробник: Гуанджоу Перфекс Кітчен Еквіпмент Кою ЛТД 555 Пануй да дао Бей,  
Гуанджоу, Китай  
Імпортер: м.Київ, Леся Курбаса 2Г



